



**COMUNE di
BRIONE s/MINUSIO**

Brione s/Minusio, 13 novembre 2024

Messaggio municipale n° 548

Richiesta di un credito di Fr. 69'000.— destinato alla messa in sicurezza di Via Panoramica nei pressi del mappale n° 1918 RFD

Ris. mun.	Data	Dicastero	In esame alla Commissione
388	11 novembre 2024	Opere pubbliche	GESTIONE / OPERE PUBBLICHE

Signor Presidente,
Signore e Signori Consiglieri comunali,

con il presente messaggio vi sottoponiamo, per esame ed approvazione, la richiesta di un credito di Fr. 69'000.-- destinato alla messa in sicurezza di Via Panoramica, nei pressi del mappale n° 1918 RFD.

1. Premessa.

Il 27 giugno 2023, i comproprietari del fondo sito al mappale n° 1918 RFD, adiacente alla strada comunale di Via Panoramica, hanno segnalato al Municipio che il muro di sostegno della strada comunale presentava evidenti segni di cedimento. La situazione era per loro motivo di particolare preoccupazione, poiché un eventuale cedimento del ciglio della strada comunale avrebbe potuto causare il crollo del muro sulla strada privata sottostante.

Durante il sopralluogo organizzato successivamente, il tecnico comunale ha constatato una significativa fessurazione del muro di sostegno della strada comunale con uno spostamento della parte superiore del muro verso valle. Il piede del muro nella zona del cedimento mostra segni di dilavamento del materiale di fondazione, probabilmente dovuto a infiltrazioni provenienti da monte o dalla carreggiata stradale.

Sulla sommità del muro è installata una vecchia rete metallica alta 120 cm, ma non vi è alcun genere di barriera stradale effettiva.

Il Municipio ha subito adottato misure di sicurezza per ridurre il carico e allontanare il traffico dal ciglio stradale.

Parallelamente, ha dato incarico allo Studio Mignami Ingegneria di Locarno-Solduno di elaborare un progetto concernente il rifacimento del muro di sostegno, comprendente un nuovo cordolo in calcestruzzo e una barriera di sicurezza nel tratto di strada comunale adiacente al mappale n° 1918 RFD.

2. Descrizione delle opere di risanamento.

Il progetto elaborato dallo Studio Mignami Ingegneria di Locarno-Solduno prevede due ordini di priorità:

- Priorità 1: rifacimento del muro di sostegno in stato precario (ml. 20.00) e posa della nuova barriera stradale (ml. 24.00).
- Priorità 2: aggiunta del rifacimento del muro di sostegno in alcuni altri tratti che presentano anch'essi dei cedimenti (ml 70.00), posa della nuova barriera stradale (ml. 70.00) e risanamento del cordolo centrale (ml. 18.00).

Lo Studio Mignami Ingegneria ha anche analizzato possibili migliorie per l'acquedotto, le canalizzazioni, gli impianti SES e la rete SW.

In merito allo smaltimento delle acque, la strada interessata dai lavori è dotata di una canalizzazione a sistema separato che, salvo interventi puntuali o modifiche in base al nuovo PGS (v. MM 546), dovrebbe rimanere invariata.

La Società Elettrica Sopracenerina SA (SES) prevede inoltre la posa di 2 portacavi PE 120 lungo tutta la tratta, una nuova camera di dimensioni 1,00 x 1,00 ml, un PE 60 per l'illuminazione pubblica e un nuovo punto luce.

3. Il preventivo di spesa.

I preventivi di spesa elaborati dal progettista sono allegati al presente messaggio. Ci limitiamo dunque a riassumervi i costi globali:

- Priorità 1: **Fr. 69'000.--** (IVA, imprevisti e spese inclusi).
- Priorità 2: **Fr. 295'000.--** (IVA, imprevisti e spese inclusi).

Il costo complessivo (Priorità 1 + Priorità 2) sarebbe di **Fr. 364'000.--** (IVA, imprevisti e spese inclusi).

Il Municipio considera urgente l'intervento indicato come Priorità 1 e ne sollecita pertanto la realizzazione; le restanti tratte, classificate come Priorità 2, richiedono invece un intervento a media scadenza, che il Municipio ritiene possa essere posticipato.

Per trasparenza, viene presentato al Consiglio comunale l'intero progetto, affinché possa seguire l'indicazione del Municipio o decidere diversamente, qualora lo ritenga opportuno.

4. Conclusioni.

La realizzazione delle opere di risanamento stradale, in particolare il rifacimento nel muro di sostegno attualmente precario e la posa di una nuova barriera stradale, garantiranno un'adeguata sicurezza del traffico veicolare di Via Panoramica.

Eventuali informazioni supplementari potranno essere chieste al Tecnico comunale, presso il quale è depositato il progetto.

Per questi motivi, considerato quanto precede e restando a vostra completa disposizione per fornirvi ogni ulteriore informazione in merito, il Municipio invita l'Onorando Consiglio comunale a voler

R I S O L V E R E

1. **È concesso un credito di Fr. 69'000.-- destinato alla messa in sicurezza di Via Panoramica, nei pressi del mappale n° 1918 RFD (opere di Priorità 1).**
2. **La spesa è da addebitare al ramo investimenti, voce 615.5010.240.**
3. **Il credito decade se non è utilizzato nel termine di due anni dalla crescita in giudicato della sua approvazione.**

Con la massima stima.

Per il Municipio:

Il Sindaco:
F. Gandin



Il Segretario:
G. Cavalli

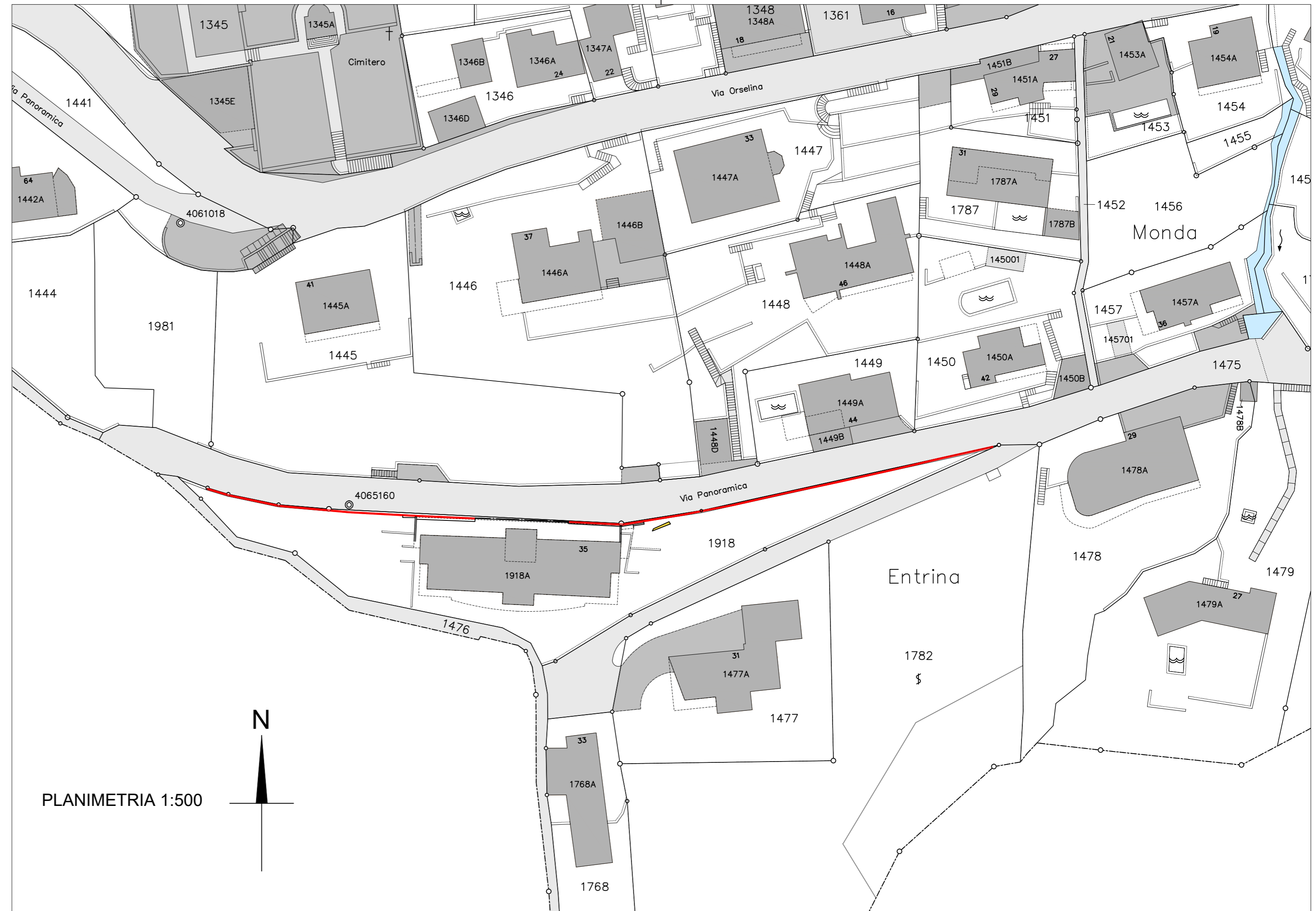
Allegati:

- Progetto definitivo – estratto mappa.
- Preventivi di spesa: Priorità 1 ; Priorità 2 ; Opera completa;
- Documentazione fotografica.

PROGETTO DEFINITIVO

- rifacimento muri di sostegno
- nuova barriera stradale

- LEGENDA :
-  ESISTENTE
 -  NUOVO
 -  DEMOLIZIONE



PLANIMETRIA 1:500

Comune di Brione s. Minusio
Sistemazione stradale
Via Panoramica

PIANO No. 2.5

Scala: 1:50

Data: ottobre 2024

SEZIONE TIPO - muro in c.a + barriera stradale

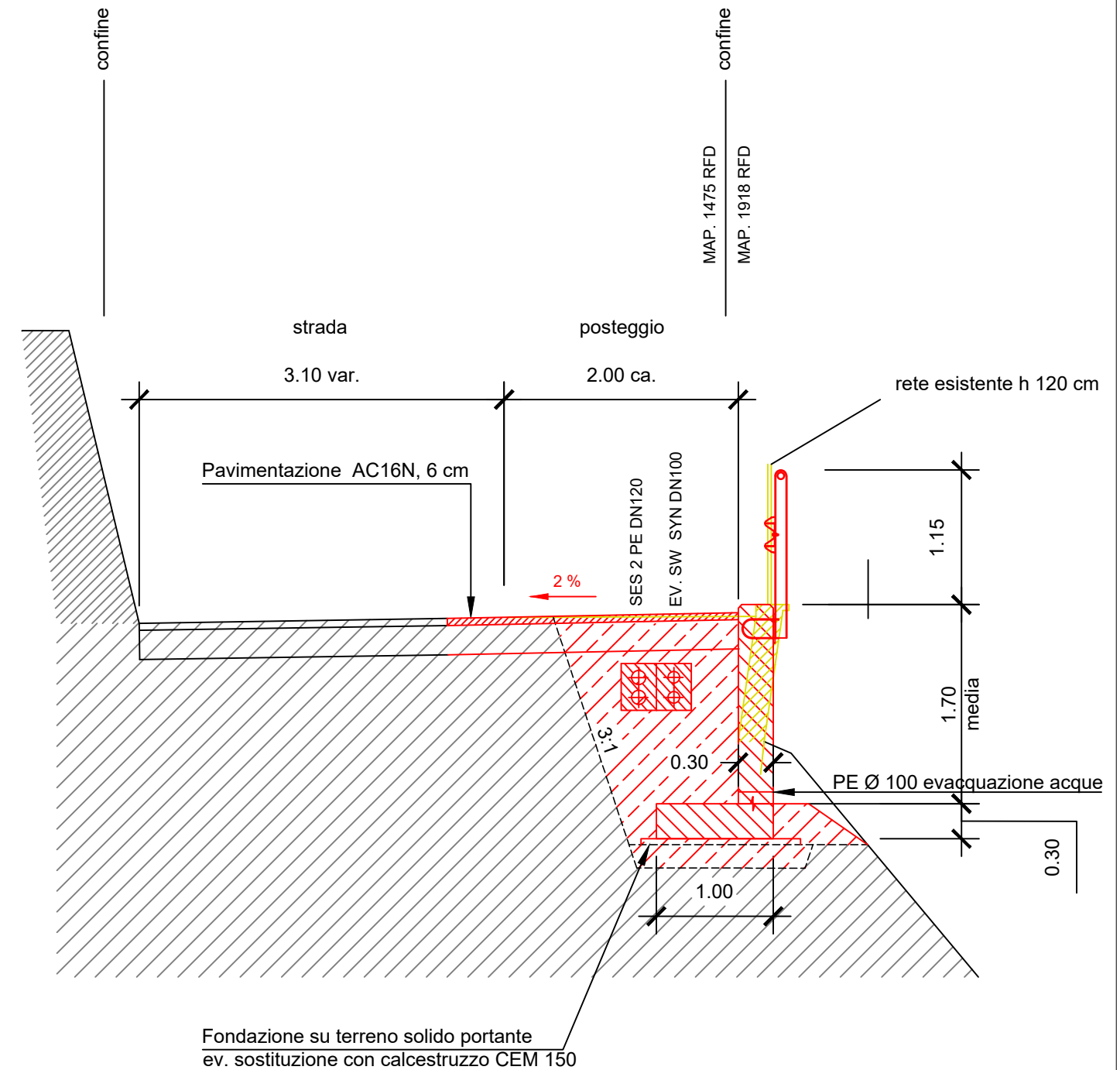
PROGETTO DEFINITIVO

- rifacimento muri di sostegno
- nuova barriera stradale

LEGENDA :

- ESISTENTE
- NUOVO
- DEMOLIZIONE

SEZIONE TIPO - 1:50



2.7 PREVENTIVO DI SPESA

RICAPITOLAZIONE:

A	Opere da impresario costruttore		190'500.00
111	Lavori a regia	16'100.00	
113	Impianto di cantiere	17'000.00	
114	Ponteggi di lavoro	12'480.00	
117	Demolizioni e smontaggi	30'225.00	
211	Fosse di scavo e movimenti di terra	27'040.00	
241	Opere di calcestruzzo eseguite sul posto	87'655.00	
B	Opere di pavimentazione		52'438.00
C	Metalcostruttore		26'000.00
D	Illuminazione pubblica		8'000.00
Totale opere costruttive			276'938.00
E	Progetto e direzione dei lavori, ca. 12%		32'500.00
F	Costi secondari e imprevisti, ca. 10%		27'500.00
Totale lordo			336'938.00
IVA 8.1%			27'291.98
Arrotondamento			-229.98
TOTALE NETTO		CHF	364'000.00

Locarno - Brione s.M., ottobre 2024

ing. Andrea Dalessi



2.7.1 PREVENTIVO DI SPESA

RICAPITOLAZIONE: **Interventi Priorità 1**

A	Opere da impresario costruttore		40'165.00
111	Lavori a regia	3'400.00	
113	Impianto di cantiere	1'700.00	
114	Ponteggi di lavoro	3'000.00	
117	Demolizioni e smontaggi	6'705.00	
211	Fosse di scavo e movimenti di terra	6'440.00	
241	Opere di calcestruzzo eseguite sul posto	18'920.00	
<hr/>			
B	Opere di pavimentazione		5'733.00
<hr/>			
C	Metalcostruttore		6'000.00
<hr/>			
	Totale opere costruttive		51'898.00
D	Progetto e direzione dei lavori, ca. 12%		6'500.00
E	Costi secondari e imprevisti, ca. 10%		5'500.00
<hr/>			
	Totale lordo		63'898.00
<hr/>			
	IVA 8.1%		5'175.74
	Arrotondamento		-73.74
<hr/>			
	TOTALE NETTO	CHF	69'000.00

Locarno - Brione s.M., ottobre 2024

ing. Andrea Dalessi



2.7.2 PREVENTIVO DI SPESA

RICAPITOLAZIONE: **Interventi Priorità 2**

A	Opere da impresario costruttore		150'335.00
111	Lavori a regia	12'700.00	
113	Impianto di cantiere	15'300.00	
114	Ponteggi di lavoro	9'480.00	
117	Demolizioni e smontaggi	23'520.00	
211	Fosse di scavo e movimenti di terra	20'600.00	
241	Opere di calcestruzzo eseguite sul posto	68'735.00	
B	Opere di pavimentazione		46'705.00
C	Metalcostruttore		20'000.00
D	Illuminazione pubblica		8'000.00
Totale opere costruttive			225'040.00
E	Progetto e direzione dei lavori, ca. 12%		26'000.00
F	Costi secondari e imprevisti, ca. 10%		22'000.00
Totale lordo			273'040.00
IVA 8.1%			22'116.24
Arrotondamento			-156.24
TOTALE NETTO		CHF	295'000.00

Locarno - Brione s.M., ottobre 2024

ing. Andrea Dalessi



Comune di Brione s. Minusio

PROGETTO DEFINITIVO

Sistemazione stradale

Via Panoramica

2.6 Documentazione fotografica

Locarno – Brione s. Minusio, gennaio 2024



Foto 1: vista da ovest, inizio strada

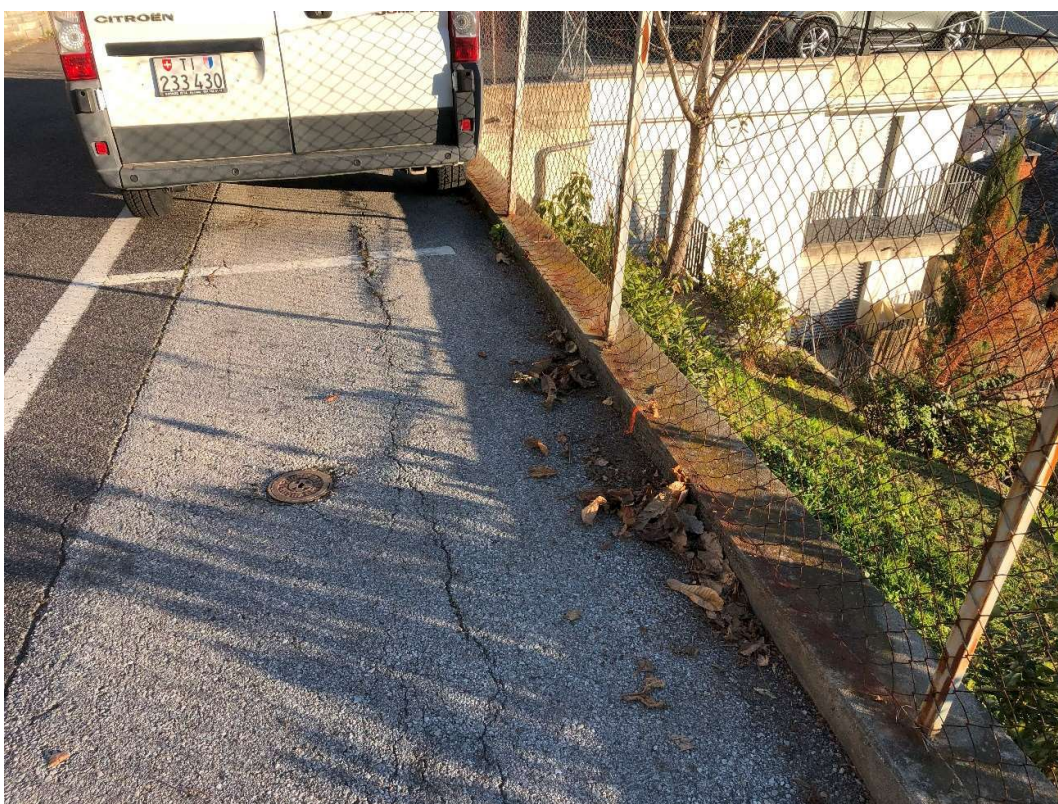


Foto 2: cedimento (v. sezione no. 2)

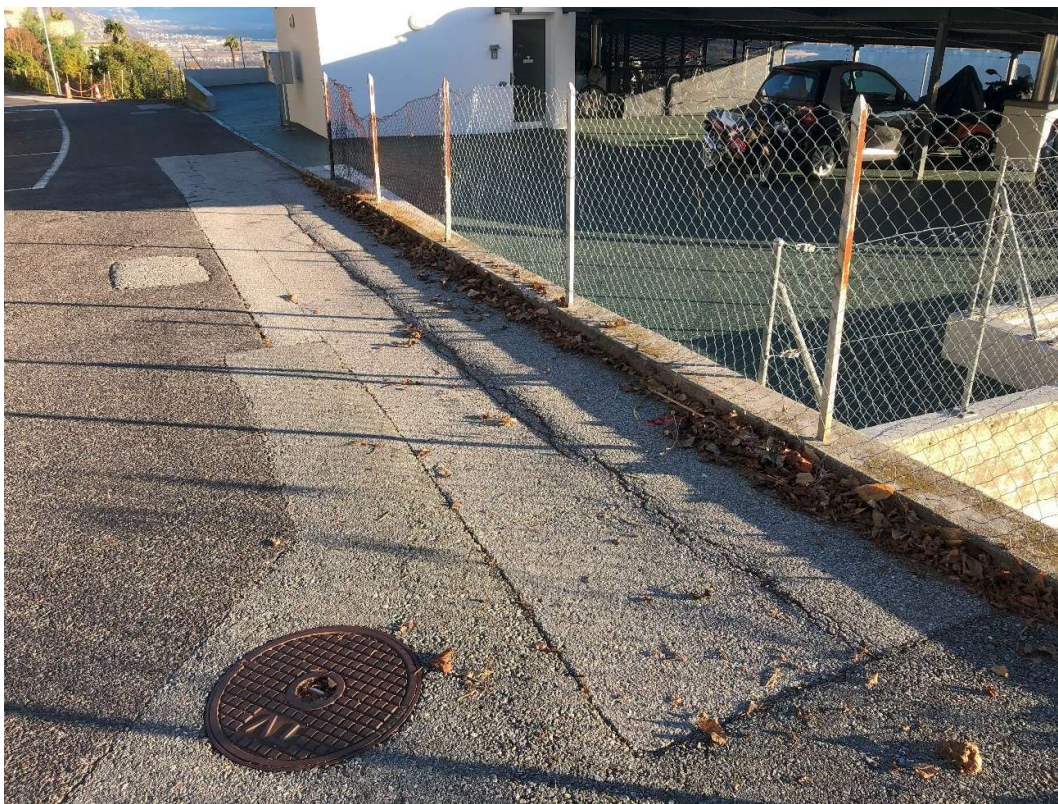


Foto 3: situazione presso map. no. 1918



Foto 4: situazione presso map. no. 1918



Foto 7: cedimento muro



Foto 8: deformazioni strada



Foto 11: vista muro di rinforzo esistente



Foto 12: vista cedimento muro strada (v. sezione no. 2)



Foto 15: vista muro in pietra (v. sezione no. 3)



Foto 16: vista cedimento muro strada (v. foto no.7)